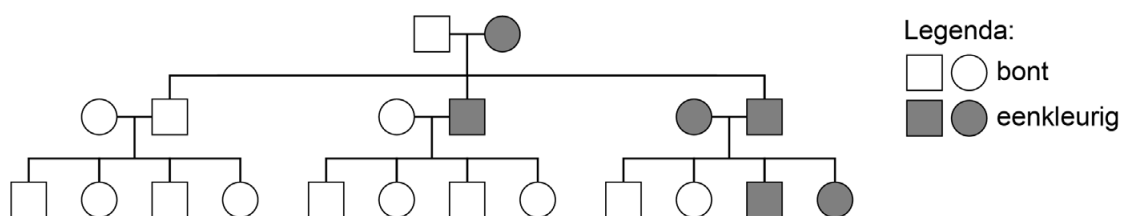


Catharinaparkiet

De Catharinaparkiet is een vogel uit Zuid-Amerika, die leeft in de bossen. In Nederland wordt deze vogel gehouden als volièrevogel. De parkieten worden gekweekt op kleur. Er is veel variatie in kleuren: groen, geel, grijs en blauw komen voor.



Een vogelkweker heeft eenkleurige parkieten en bonte parkieten met meerdere kleuren. Hij kruist bepaalde parkieten. In de stamboom zie je de overerving van deze fenotypen. Bont of eenkleurig wordt bepaald door één gen.



- 2p 40 Wordt het eenkleurige fenotype veroorzaakt door een dominant gen of door een recessief gen? Leg je antwoord uit.
- 3p 41 Een veelvoorkomende kleur van de parkiet is groen. Deze kleur komt voor in drie varianten: lichtgroen, donkergroen en olijfgroen. Deze kleuren zijn afhankelijk van het genotype van de parkiet.

genotype	fenotype
$G^L G^L$	lichtgroen
$G^L G^O$	donkergroen
$G^O G^O$	olijfgroen

Een vogelkweker kruist olijfgroene parkieten met donkergroene parkieten. Op de **uitwerkbijlage** staan een kruisingsschema en een tabel.
 → Vul het kruisingsschema in en geef in de tabel aan in welke verhouding de kleuren voorkomen bij de nakomelingen.

- 2p 42 Behalve de kleur groen bij deze parkieten komen er ook andere kleuren voor, zoals de kleuren blauw of geel. De kleuren blauw of geel worden door mutaties veroorzaakt.
 → Leg uit dat door natuurlijke selectie in de oorspronkelijke leefomgeving de kleur groen meer voorkomt dan blauw of geel.

Bronvermelding

Een opsomming van de in dit examen gebruikte bronnen, zoals teksten en afbeeldingen, is te vinden in het bij dit examen behorende correctievoorschrift.

uitwerkbijlage

41 Vul het kruisingsschema in.

Kruising: olijfgroen x donkergroen

	G^L	G^O
G^O		
G^O		

Geef in de tabel aan in welke verhouding de kleuren voorkomen bij de nakomelingen.

kleur	verhouding
lichtgroen	
donkergroen	
olijfgroen	